

NORDIC STOOL

by
Trævarefabrikken



この度はお買い上げをいただきありがとうございます。

Nordic stoolは天然木材特有の表情をお楽しみいただける商品です。

特性をご理解いただき、ご不明な点がございましたらお買い上げ店舗までご連絡をいただきますようお願い申し上げます。

商品の特徴とメンテナンスについて



座面裏などのキズ

ご使用時に目に見えない場所（座面の裏部分、脚の裏、座った時に見えない部分）の傷やスレ、打痕、塗装ムラに関してはメーカーの品質基準をクリアされているものですのでクレーム対象外とさせていただきます。



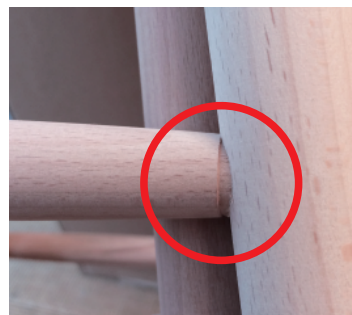
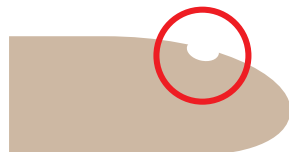
部分的な色目の差・木目柄の違い

木材が育った場所と環境やその時々気象状況により木目に変化して起こる現象です。また、天然木の厚い材料を何枚かに接いで製作していますので、木目の違いがあります。予めご了承ください。



座面のエグレ

天然木使用のため材料によっては枝だった部分の節が有ります。1mm程度の凹みは本製品においての基準内としております。



結合穴の段差

貫の臍（ほぞ）は均等に削ってありますが、完全にはフレームには入り込みませんが、強度的には問題ありません。



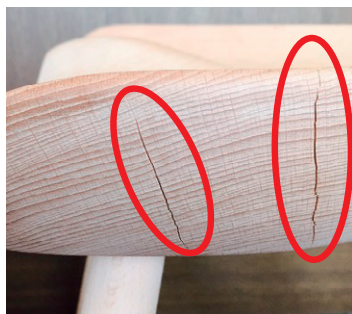
脚部

商品により、高さやガタつきの調整のため脚の一部がカットされたものがございますが、ガタつきが気になる場合には、脚の裏部分に市販の貼り付けフェルト等を使用し、ご調整頂くことをおすすめします。



木表層部に起る「割れ」

木材を使用している商品は、素材の特性上「割れ」が起こることがあります。「割れ」はご使用の環境（乾度及び湿度）により発生する自然現象なので、クレーム対象外とさせていただきます。極端な温度・湿度の変化には充分にお気をつけください。



ご使用環境による劣化

日光のあたる場所での長時間の放置、ストーブ・ヒーターの近くでの使用は「ヒビ」「割れ」の原因になるのでお避けください。また、湿度の高い場所での使用も同様の原因になるのでご注意ください。木を良い状態に保つため、オイル等で定期的にお手入れをしていただくことをおすすめします。



お勧めメンテナンス製品

無塗装の椅子は水滴によるシミや汚れが付くことがあります。従来のソープフィニッシュは水で落ちてしまいますが「NEW WENNEX ソープフィニッシュ」はソープ液の上に撥水効果の高い保護液を施すことにより防汚効果を高めます。

NEW WENNEX
ソープフィニッシュ ¥3,500(税抜)

⚠ 注意事項

椅子の座面に立ち上がったリ、踏台として使用しないでください。

全ての木材は直射日光や空調機の吹き出し口から、風が直接当たる場所へは置かないで下さい。またストーブや暖炉の側も同じです。乾燥して天然木が歪んだり割れる場合があります。